



## Fall | Beispiel

### Süßwasserwattflächen



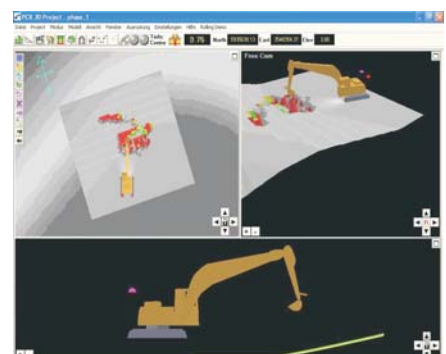
<b>Produkt:</b>	<b>Prolec pcX-3D</b>
<b>Spezifikation:</b>	<b>AS8 Marine Sensoren, Zwei-Antennen RTK GPS</b>
<b>Standort:</b>	<b>Deutschland</b>
<b>Kunde:</b>	<b>MEB Meyer Erdbau</b>
<b>Maschine:</b>	<b>35T Fiat- Hitachi, 30T Volvo EC 280, 25T Daewoo</b>

Zur Erweiterung des Werksgeländes der EADS Deutsche Airbus in Hamburg-Finkenwerder, waren zum Ausgleich der beanspruchten Naturschutzflächen an der Elbe neue Süßwasserwattflächen durch MEB Meyer Erdbau auf Hahnöfersand zu schaffen.

Um den hohen Anforderungen des Auftraggebers an Leistung und Genauigkeit gerecht zu werden, mussten drei Bagger mit einem 3D-GPS Kontrollsystem ausgerüstet werden. Nach eingehender Prüfung aller zur Verfügung stehenden Systeme, entschloss man sich zum Einsatz der Prolec pcX-3D kombiniert mit RTK-GPS eines Drittanbieters. Diese freie Wahl des GPS war ein wichtiger Faktor im Entscheidungsprozess.

Einige weitere Aspekte waren ebenso wichtig für den Kunden. Zunächst erhielt der Fahrer die Möglichkeit, sich das Anzeigedisplay nach seinen Wünschen einzustellen. Er kann dabei bis zu vier Fenster gleichzeitig öffnen und nach seinen Wünschen einstellen.

Zusätzlich dazu noch eine Anzahl von weiteren visuellen Indikatoren, wie z. B. Regenbogenwerkzeug und externe Höhen-LED, all dies, um seine Bewegungen sehr präzise anzuzeigen. Ein weiterer entscheidender Vorteil war der Einsatz von AS 8 Marinesensoren, deren Unterwassertauglichkeit und Genauigkeit von 0.09° andere Hersteller nicht liefern können, und somit Gebr. Meyer eine maximale Leistung zusicherten.



Prolec Ltd  
25 Benson Road  
Nuffield Industrial Estate  
Pool BH17 0GB  
United Kingdom

Tel: +44 (0)1202 681190  
Fax: +44 (0)1202 67877909  
Email: [sales@prolec.co.uk](mailto:sales@prolec.co.uk)  
[www.prolec.co.uk](http://www.prolec.co.uk)