



Fall | Beispiel

Straßenbau



Produkt:	Prolec Digmaster Pro
Spezifikation:	AS8 Marine Sensoren, Zwei-Antennen RTK GPS
Standort:	Deutschland
Kunde:	GP Papenburg
Maschine:	45T Komatsu PC 450

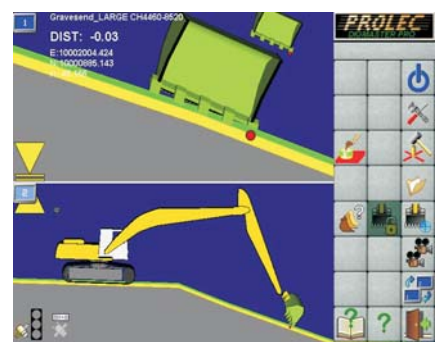
Für den Bau der neuen Autobahn A20, setzte GP Papenburg, einer der größten Straßenbauer Deutschlands, Prolec´s neuestes 3D Bagger-Tiefenkontrollsystem Digmaster Pro ein.

Das System wurde von GP gewählt, um die Produktivität der Bagger im Bereich Erdbewegung und Straßenbau zu steigern. Eine der Gründe für die Entscheidung was das intuitive Grafische Benutzer Interface (GBI), welches durch seine symbolgesteuerte Menüführung einen schnellen und einfachen Einsatz vom ersten Tage der Installation an gewährleisten konnte. Mit seiner Möglichkeit Digitale Geländemodelle (DGM) in den Kabinenrechner zu laden, werden dabei Absteckarbeiten auf ein Minimum reduziert.

Die Effizienz der Arbeitsweise wird dabei durch eine Anzahl von visuellen Indikatoren unterstützt, wie z. B. eine externe oder auf dem Bildschirm befindliche LED-Anzeige,

die einzigartige Auto-Zoom Funktion oder das Regenbogenwerkzeug. Der Bediener ist ebenso in der Lage aus einer Anzahl von Ansichten zu wählen, incl. Profil-, Drauf- oder 3D-Ansicht.

GP setzt AS8 Marinesensoren ein, um auch hier bereits eventuelle zukünftige Unterwasserarbeiten vorbereitet zu sein. Ein weiterer Hauptfaktor für den Kunden war außerdem, das System zwischen 2D und 3D schalten zu können sowie eine freie Wahl des GPS zu haben. Mittlerweile sind 3 Systeme beim Kunden im Einsatz.



Prolec Ltd
25 Benson Road
Nuffield Industrial Estate
Pool BH17 0GB
United Kingdom

Tel: +44 (0)1202 681190
Fax: +44 (0)1202 67877909
Email: sales@prolec.co.uk
www.prolec.co.uk